

399 000 €

 130 m²

 6 pièces

 Saint-Denis



Type d'appartement	Duplex
Surface	130.00 m ²
Séjour	29 m ²
Pièces	6
Chambres	4
Salle de bains	1
WC	1 Indépendant
Étage	5
Epoque, année	1959
État général	A rénover
Cuisine	Aménagée, Indépendante
Ameublement	Non meublé
Vue	Mer
Ouvertures	Aluminium
Exposition	Traversant
Ascenseur	Oui
Cave	Non
Charges	175 € /mois

Référence VA9460, Mandat N°3984 97400 - Saint-Denis - Au Barachois, emplacement exceptionnel avec VUE OCEAN pour cet appartement T6 en duplex, au dernier étage d'une résidence avec ascenseur, bénéficiant d'une double exposition, VUE OCEAN et montagne, avec une vue imprenable des 2 côtés. Cet appartement est composé d'une entrée, d'un vaste séjour, d'1 cuisine aménagée, de 4 chambres, d'1 salle de bains, d'1 WC, d'1 buanderie et de 2 balcons.

Une pièce est prévue pour l'aménagement d'une salle d'eau supplémentaire. Un accès au parking intérieur de la copropriété est prévu.

Cette présente annonce a été rédigée sous la responsabilité éditoriale de Jean-Luc LAURET agissant sous le statut d'agent commercial immatriculé au RSAC sous le numéro 494 264 526 auprès de la Sarl ImmoForfait. Cet appartement est au Prix de 399.000 euros, les honoraires étant à la charge du vendeur.

Pour visiter et obtenir plus de renseignements, contactez Jean-Luc LAURET au 0693.844.733 ou par e-mail à jl.lauret@vue-ocean.re

Mandat n° 3984

VUE-OCEAN vous conseille, garantit et sécurise votre projet immobilier.

Tous nos services sur : www.vue-ocean.re

Mandat N° 3984. Honoraires à la charge du vendeur. Dans une copropriété. Quote-part moyenne du budget prévisionnel 2 100 €/an. Aucune procédure n'est en cours. Nos honoraires : http://files.netty.immo/file/jlauret/2068/2ko8S/bareme_des_honoraire_vue_ocean_6.pdf Ce bien vous est proposé par un agent commercial.

Les points forts :

- Centre-Ville
- Traversant
- Vue Océan 180°
- Vue Montagne 180°
- Ascenseur

Niveau 5ème :

- WC : 1,30 m²
- Cuisine : 10,25 m²
- Chambre 1 : 18,50 m²
- Dégagement : 2,40 m²
- Séjour : 29,40 m²
- Salle de Bains : 3,50 m²

Description des
pièces

- Entrée : 6,05 m²
- Chambre 2 : 9,50 m²

Niveau 6ème :

- Chambre 3 : 10,15 m²
- Buanderie : 3,30 m²
- Pièce à Aménager (salle
d'eau) : 4,30 m²
- Chambre 4 : 45,25 m²



Vue Océan

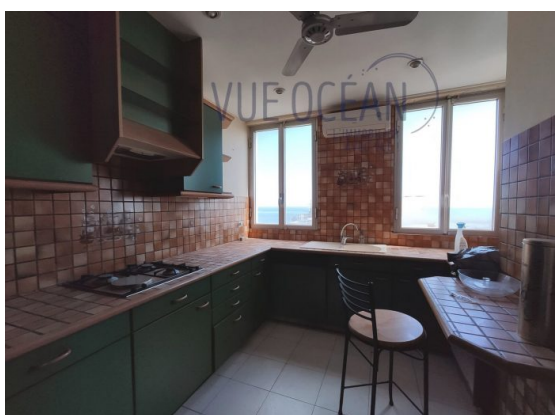
Membre du Réseau ImmoForfait

974 RSAC 494 264 526

www.vue-ocean.re

jl.lauret@vue-ocean.re

06 93 84 47 33



Consommations énergétiques

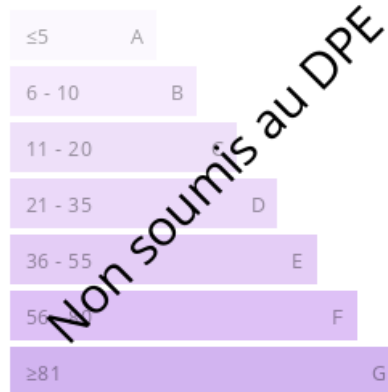
Logement économe



Logement énergivore (kWh/m².an)

Émission de gaz à effet de serre

Faible émission de GES



Forte émission de GES (kg CO2/m².an)